

Copy out of	Class	Date:	Version:	Document ref:
page 1 of 3	unclassified	2/4/2020	10	20200331Ze

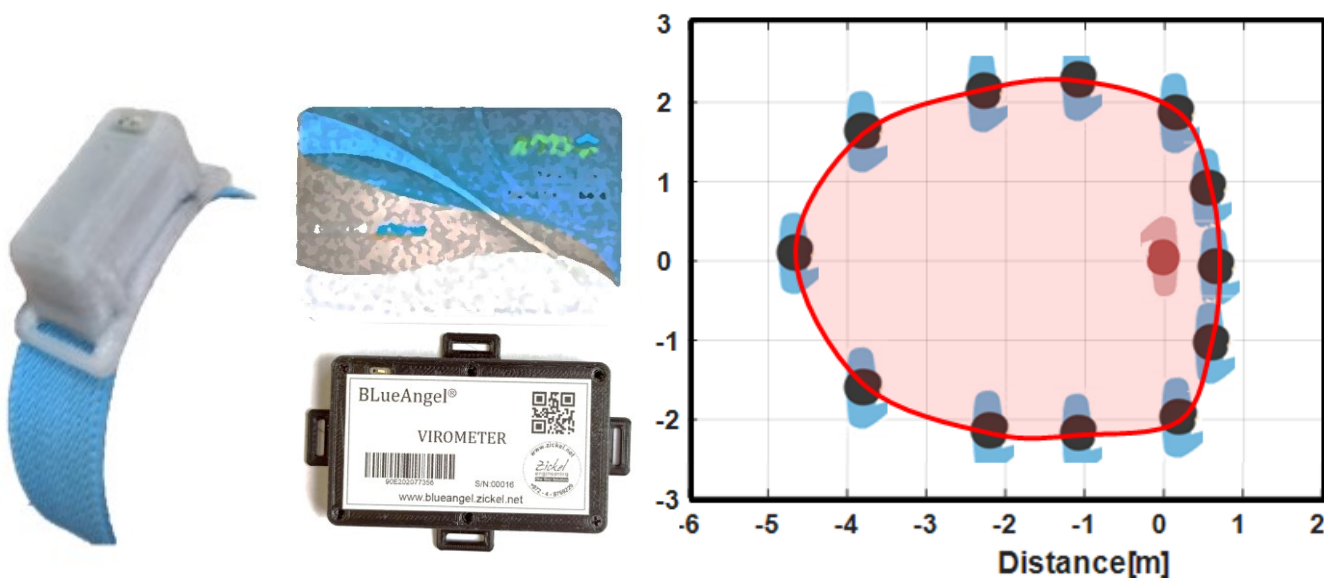
הנדון: BlueAngel® לאיתור ממוקד של נחשפים לנשאי קורונה במתקן

ציקל הנדסה נענתה לאתגר לצמצום הבידוד הגורף של צוותים רפואיים והשקיעה את השבועיים האחרונים בהעמדת פתרון להדגמה לפיילוט. מערכת BlueAngel® מסמנת באופן פרטני יחידים שנחשפו לנושאי הנגיף ומונעת את הצורך בבידוד גורף של מחלקה שלמה או מפקדה שלמה. יחידות הקצה ב-BlueAngel® מבוססות BLE. מערכת BlueAngel® אינה תלויה בזמינות טלפונים סלולאריים.

ציקל הנדסה פיתחה מענה מערכתי למשימה הנ"ל. המענה מתבסס על הסבת 20,000 יחידות שנועדו לפרויקט אחר וניתן להכין תוך ימים. העבודה בשלב זה כללה הסבת 10 יחידות קצה להדגמה, מיפוי ביצועי היחידות, פיתוח אפליקציה, פיתוח שרת לניהול, מיפוי ביצועי יחידות הקצה.

המערכת שבבנתה, הינה מערכת דיווח משך קירבה מצטבר בין תגים הנישאים ע"י כל הנוכחים במתחם מוגדר. משך קירבה מצטבר מוגדר כמשך הזמן הכולל בו תגים נמצאו יחדיו בשטח הצבוע באדום. במקרה שאחד מנושאי התגים זוהה כנושא נגיף, ניתן באופן מיידי לשאוב מהתג שלו את משך הקירבה המצטבר שהיה לו עם כל אחד מנושאי התגים האחרים. אופן פעולה זה מאפשר למערכת לצמצם את גודל האוכלוסיה המסומנת כי נחשפה לנגיף.

באיור להלן מסומנת באדום מעטפת גילוי קירבה בין שני נושאי תגים על החזה.



איור 1 – מעטפת גילוי ותגים אופייניים